

DETTAGLI

- Ampia tasca centrale
- Spacchetti sulle maniche

TAGLIE

- XS ÷ XXXL
- Regular Fit

COLORE

U32 Nero

TESSUTO

65% poliestere
35% cotone
143 g / m²



Le misure indicate si riferiscono alle taglie **S** per i capi femminili, **L** per i capi maschili. Per i capi a taglia unica le misure indicate sono effettive.

La casacca Ilaria è un vero capo evergreen: semplice, naturale e fresca, ideale per il settore wellness, ha uno stile molto femminile, sottolineato dalla chiusura ad incrocio con lacci da annodare in vita. Presenta maniche corte con spacchetti per facilitare i movimenti, un'ampia tasca sul davanti e spacchi sui fianchi.

COLORI DISPONIBILI



U32 Nero

TABELLE TAGLIE
E CORRISPONDENZE

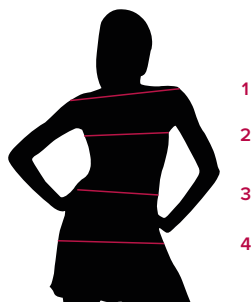
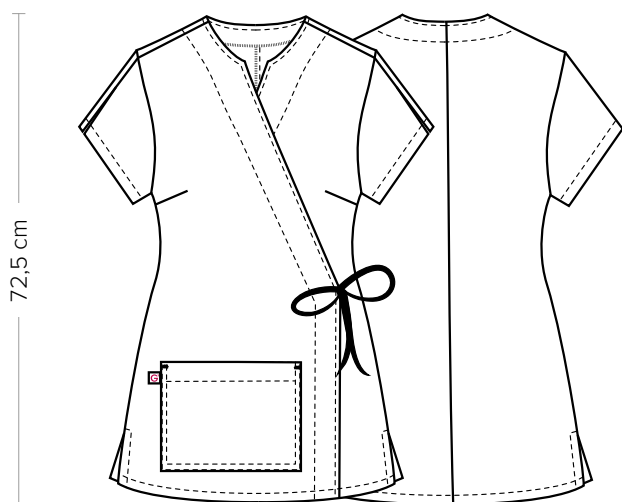


TABELLA ST-K3 REGULAR FIT								
TAGLIA	XS	S	M	L	XL	XXL	XXXL	4XL
1 - SPALLE								
2 - CIRCONFERENZA TORACE	90-93	94-99	100-105	106-111	112-119	120-127	128-135	136-145
3 - CIRCONFERENZA VITA	78-81	82-87	88-93	93-99	100-107	108-115	116-122	123-132
4 - CIRCONFERENZA BACINO	94-97	98-103	104-109	110-115	116-123	124-131	132-139	140-149

GUIDA ALLE TAGLIE **1)** Prendere le misure anatomiche (corpo con abbigliamento intimo) senza stringere mantenendo ben teso il metro. **Nota:** nel caso vogliate indossare dei camici già con dell'abbigliamento sotto prendete le misure già abbigliati. **2)** Nel caso tra le misure prese vi fosse una misura a cavallo fra 2 taglie vi consigliamo di prendere quella più grande. **3)** Le misure della tabella sono espresse in centimetri.



DETAILS

- Wide central pocket
- Vents on sleeves

SIZES

XS ÷ XXXL
Regular Fit

COLOURS

U32 Black

FABRIC

65% polyester
35% cotton
143 g / m²



The measures indicated refer to sizes **S** for women, **L** for men. For one-size-fits-all garments, the measurements indicated are effective.

The Ilaria tunic is a true evergreen garment: simple, natural and fresh, ideal for the wellness sector, it has a very feminine style, underlined by the crossover closure with laces to tie at the waist. It features short sleeves with vents for ease of movement, a large pocket on the front and slits on the hips.

AVAILABLE COLOURS



U32 Black

SIZE TABLES AND CORRESPONDENCES

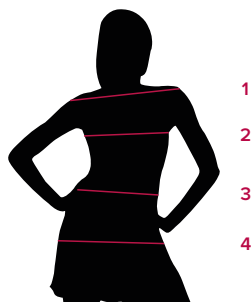


TABLE ST-K3 REGULAR FIT								
SIZE	XS	S	M	L	XL	XXL	XXXL	4XL
1 - SHOULDERS								
2 - CHEST CIRCUMFERENCE	90-93	94-99	100-105	106-111	112-119	120-127	128-135	136-145
3 - WAIST CIRCUMFERENCE	78-81	82-87	88-93	93-99	100-107	108-115	116-122	123-132
4 - HIPS CIRCUMFERENCE	94-97	98-103	104-109	110-115	116-123	124-131	132-139	140-149

SIZE GUIDE **1)** Take the anatomical measurements (body with underwear) without tightening, keeping the measuring tape taut. Note: in case you want to wear of the gowns already with the clothing underneath take the measurements already dressed. **2)** If there is a measure between 2 sizes between the measurements taken, we advise you to take the bigger one. **3)** The measurements in the table are expressed in centimeters.